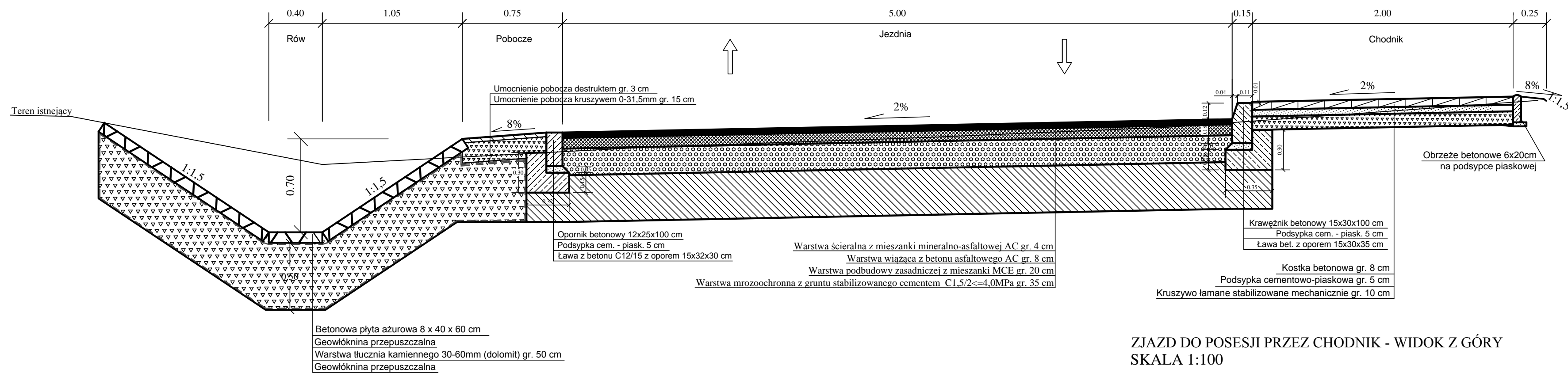
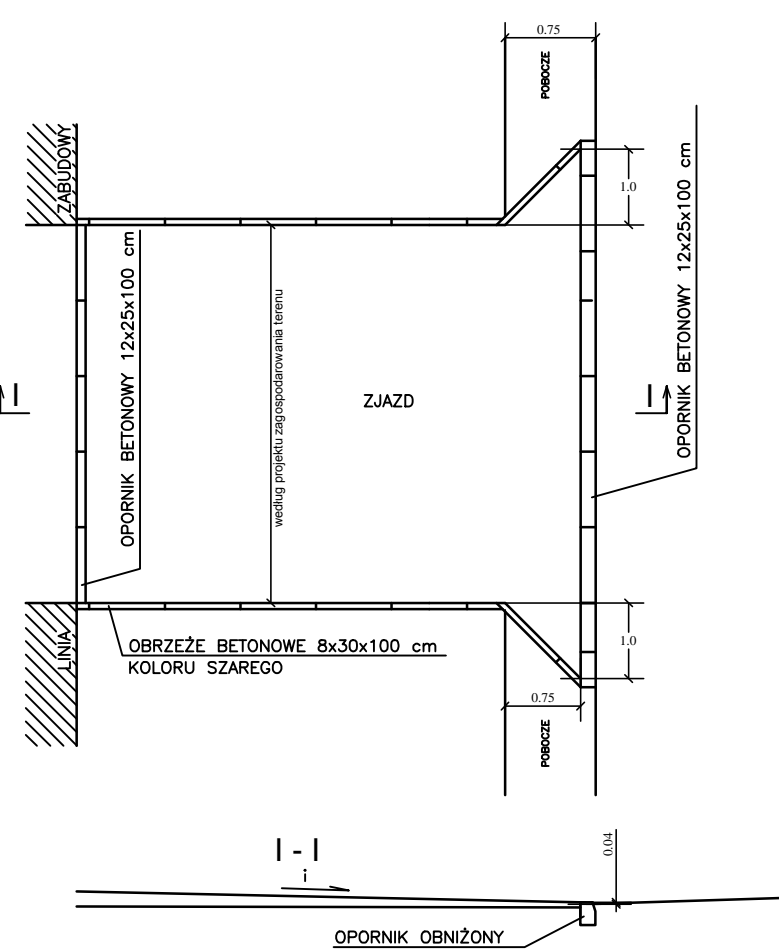


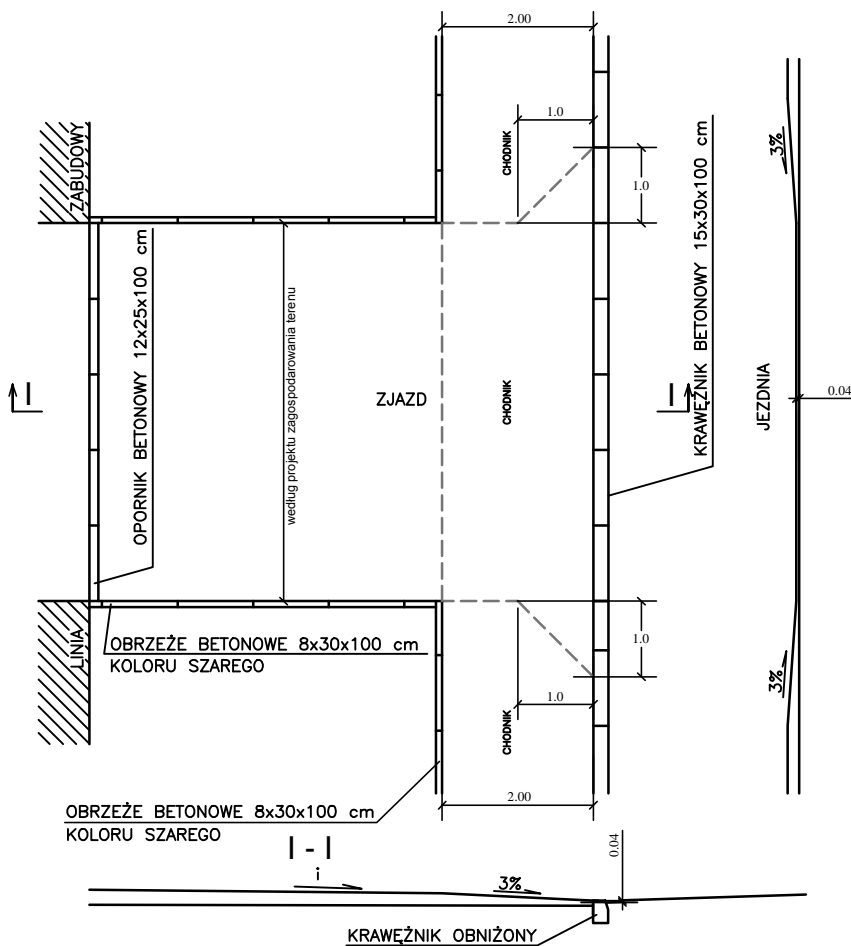
### KONSTRUKCJA NAWIERZCHNI JEZDNI



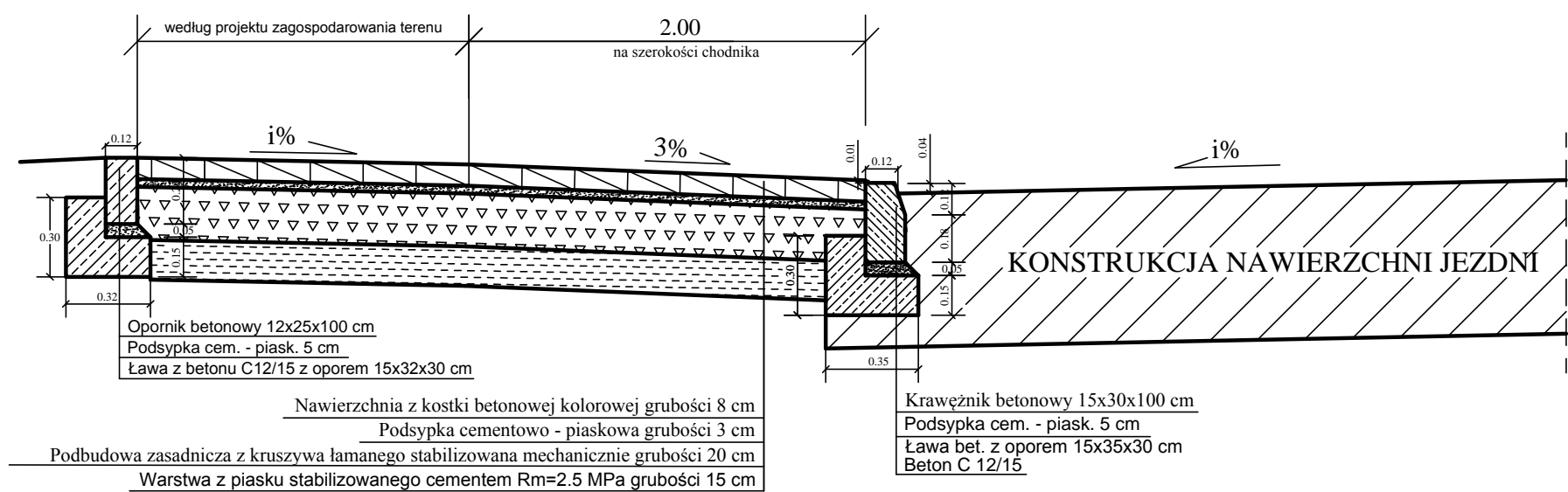
### ZJAZD DO POSESJI PRZEZ POBOCZE - WIDOK Z GÓRY SKALA 1:100



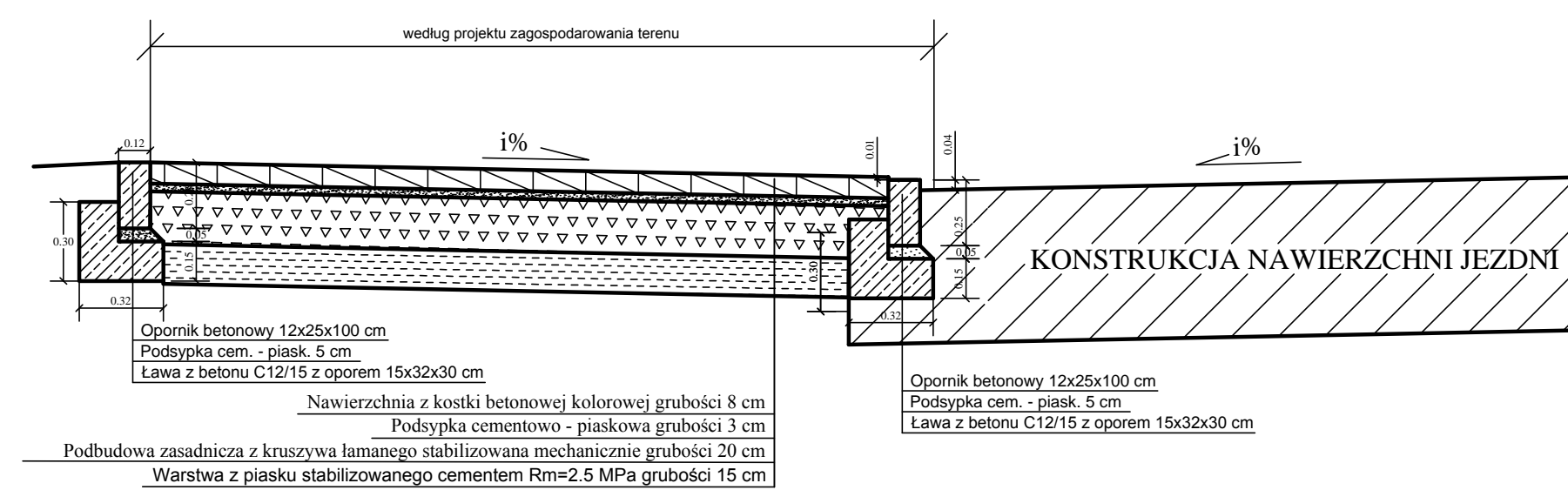
### ZJAZD DO POSESJI PRZEZ CHODNIK - WIDOK Z GÓRY SKALA 1:100



### NAWIERZCHNIA ZJAZDU NA POSESJE PRZEZ CHODNIK SKALA 1:25



### NAWIERZCHNIA ZJAZDU NA POSESJE PRZEZ POBOCZE SKALA 1:25



				BIURO PROJEKTOWE "DROGINF" Sp. z o.o.		NR REJ. FD	
ul. Łódzka 247D; 25-655 Kielce							
Inwestor: Zarząd Dróg Powiatowych w Starachowicach ul. Ostrowiecka 15; 27-200 Starachowice				OBIEKT: Przebudowa drogi powiatowej nr 05701 Osiny-Mokre Nivy- Krupów- Trębowiec Duży- gr. woj. świętokrzyskiego.			
PRACOWNIA		PD-1		STADIUM: P.W.		SKALA	
Imię i Nazwisko		Nr upraw. Specjalność	PODPIS	DATA	BRANZA: Drogi		1:25
Proj. Krzysztof Grosicki		24/80 drogowa		07.16	PRZEDMIOT RYSUNKU:		NR RYS.
Oprac. mgr inż. Kamil Rękas		drogowa		07.16	SZCZEGÓŁY KONSTRUKCYJNE		5
Spr. mgr inż. Sebastian Zatorski		SWK/013 P000/09 drogowa		07.16			