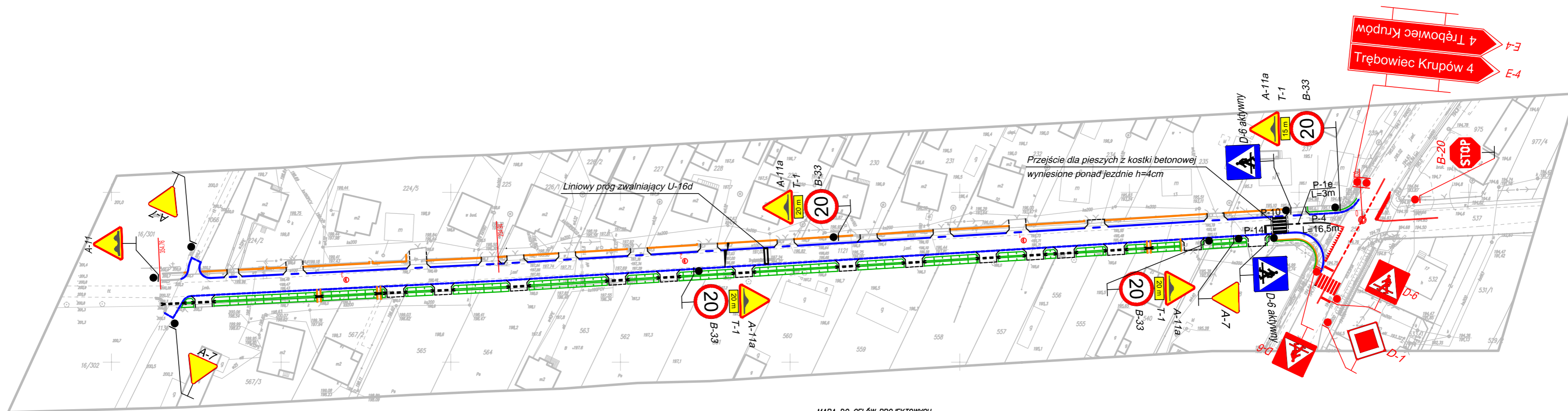


PLANSZA OZNAKOWANIA

"PRZEBUDOWA DROGI POWIATOWEJ NR 0570T OSINY-MOKRE NIWY- KRUPÓW- TRĘBOWIEC DUŻY- GR. WOJ. ŚWIĘTOKRZYSKIEGO"

SKALA 1:1000



MAPA DO CELÓW PROJEKTOWYCH
 SKALA 1: 500
 obręb : 261103_2.0015 Trębowiec
 dz. nr : 1121
 Jednostka ewidencyjna : 261103_2
 gm. Mirzec
 pow. : starachowicki
 woj.: świętokrzyskie
 obszar opracowania zaznaczono czerwoną linią
 układ współrzędnych płaskich 2000
 układ wysokościowy Kronsztadt 86
 granice działek przyjęto z ewidencji gruntów
 wyk. 27.04.2016 r.

LEGENDA:

	- oś proj. drogi		- proj. oznakowanie pionowe
	- proj. krawężnik		- proj. oznakowanie poziome
	- proj. krawężnik jezdni		- istniejące oznakowanie pionowe
	- proj. pobocze		- istniejące oznakowanie poziome
	- proj. chodnik		
	- proj. rów chłonny umocniony bet. płytami azurowymi		
	- proj. przepust Ø 50 z prefabrykowaną ścianką czołową ze skrzydełkami		
	- proj. zjazd do posesji		

				BIURO PROJEKTOWE "DROGINF" Sp. z o.o. ul. Łódzka 247D; 25-655 Kielce		NR REJ. FD	
Inwestor: Zarząd Dróg Powiatowych w Starachowicach ul. Ostrowiecka 15; 27-200 Starachowice				OBIEKT: Przebudowa drogi powiatowej nr 0570T Osiny-Mokre Niwy- Krupów- Trębowiec Duży- gr. woj. świętokrzyskiego.			
PRACOWNIA				PD-1		STADIUM: P.W	
Imię i Nazwisko		Nr upraw. Specjalność	PODPIS	DATA	BRANŻA: Drogi		SKALA 1:1000
Proj.	Krzysztof Grosicki	24/80 drogowa		07.16	PRZEDMIOT RYSUNKU:		NR RYS.
Oprac.	mgr inż. Kamil Rekas	- drogowa		07.16	PLANSZA OZNAKOWANIA		2
Spr.	mgr inż. Sebastian Zatorski	SWK.0143/POOD.09 drogowa		07.16			